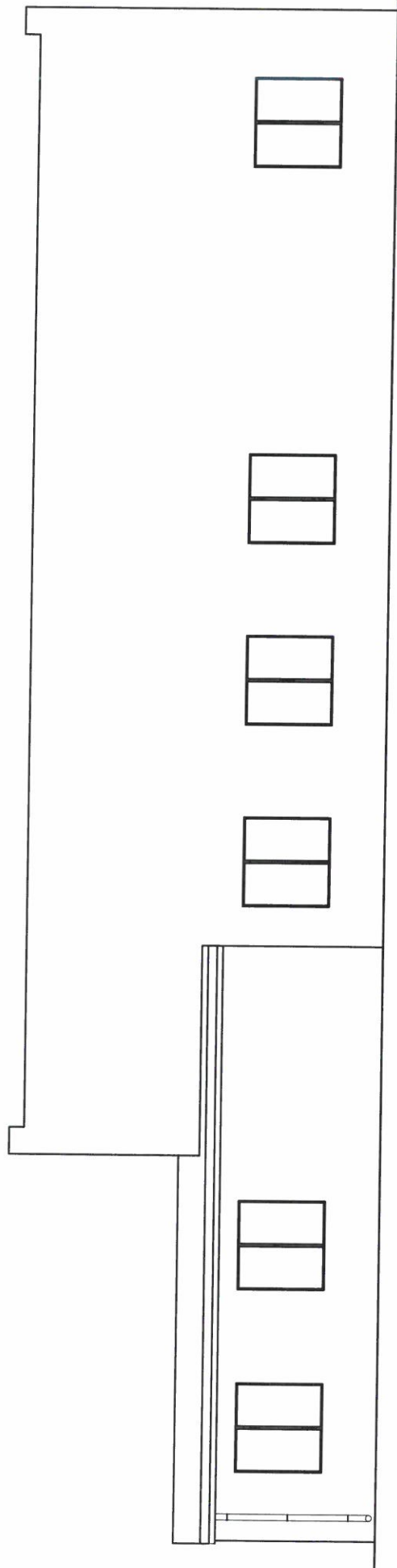


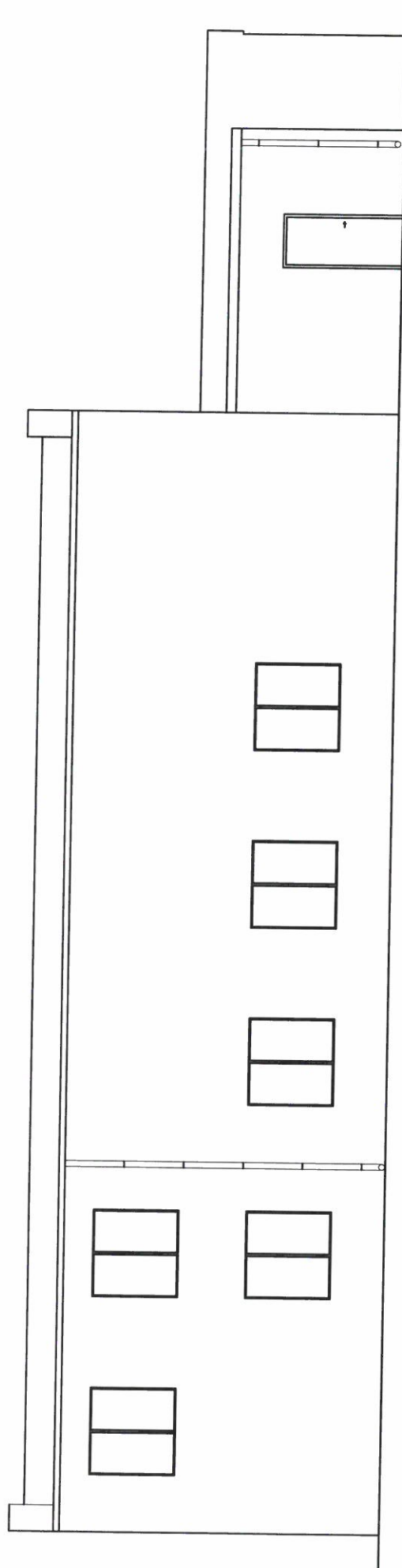
ZAKŁAD BUDOWNICTWA I USŁUG INWESTYCYJNYCH "FORMAT"
 UL. WIŚNIOWA 55, 59-300 LUBIN
 TEL./FAKS 76 844 78 18, 509 128 109

INWESTOR	GMINA RUDNA PL.ZWYCIĘSTWA 15, 59-305 RUDNA		
OBIEKT	ADAPTACJA	KOTŁOWNI	SKALA 1 : 50
NAZWA RYS.	PRZEMÓJ POPRZECZNY		10.02.2020
ADRES	RUDNA, UL.ŚNA DZ. NR 779/1,779/2,779/3		
BRANŻA	ARCH.-BUDOWLANA		
PROJEKTOWAŁ	mgr inż.arch.Józef Kordas upr. w spec. arch. 400/W/74		
SPRAWDZIŁ	mgr inż.arch.Tomasz Maciejko upr. w spec. arch.		
OPRACOWAŁ	mgr inż. Ryszard Nikończuk upr.117/90/W		



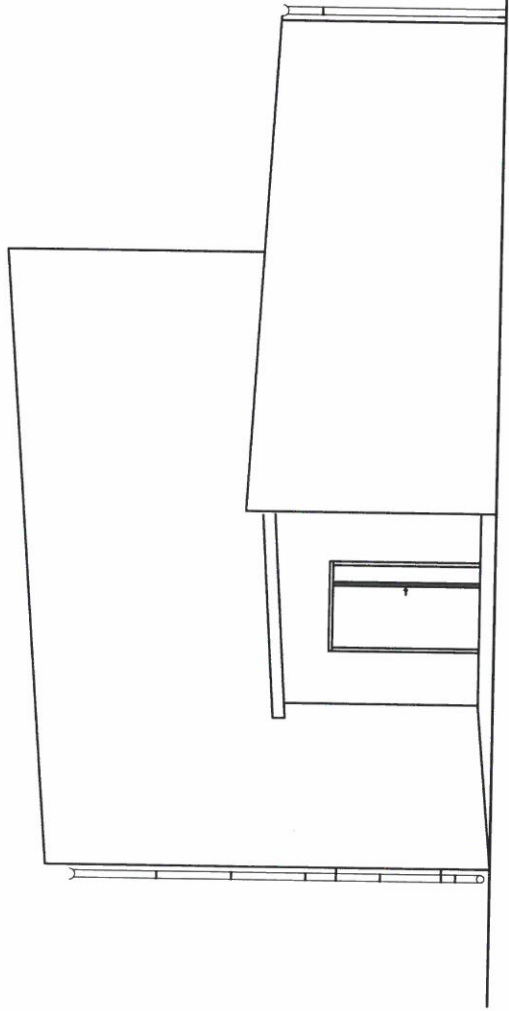
ZAKŁAD BUDOWNICTWA I USŁUG INWESTYCYJNYCH "FORMAT"
UL. WIŚNIOWA 55, 59-300 LUBIN
TEL./FAXS 76 844 78 18, 509 128 109

INWESTOR	GMINA RUDNA PL.ZWYCIĘSTWA 15, 59-305 RUDNA	
OBIEKT	ADAPTACJA KOTŁOWNI	SKALA 1 : 100
NAZWA RYS.	ELEWACJA POŁUDNIOWA	10.02.2020
ADRES	RUDNA, UL.ŚNA DZ. NR 779/1,779/2,779/3	RYS. NR A-6
BRANŻA	ARCH. - BUDOWLANA	PODPIS
PROJEKTOWAŁ	mgr inż.arch. Józef Kordas upr. w spec. arch. 400/Nw/74	
SPRAWDZIŁ	mgr inż.arch. Tomasz Maciejko upr. w spec. arch.	
OPRACOWAŁ	mgr inż. Ryszard Nikończuk upr. 117/90/LW	

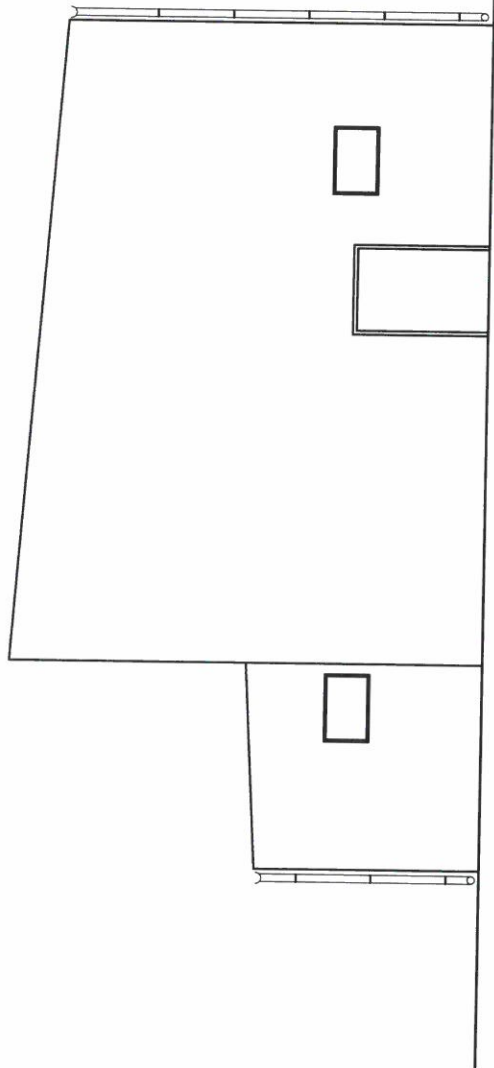


ZAKŁAD BUDOWNICTWA I USŁUG INWESTYCYJNYCH "FORMAT"
UL. WIŚNIOWA 55, 59-300 LUBIN
TEL./FAKS 76 844 78 18, 509 128 109

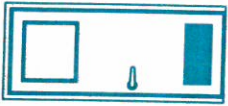




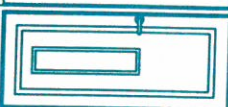
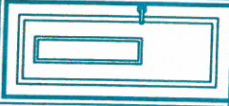
INWESTOR	GMINA RUDNA	
	PL.ZWYCIĘSTWA 15, 59-305 RUDNA	
OBIEKT	ADAPTACJA KOTŁOWNI	SKALA 1 : 100
NAZWA RYS.	ELEWACJA PÓŁNOCNA	10.02.2020
ADRES	RUDNA, UL.ŚNA DZ. NR 779/1.779/2.779/3	
BRANŻA	ARCH.-BUDOWLANA	RYS. NR A-7
PROJEKTOWAŁ	mgr inż.arch.Józef Kordas upr. w spec. arch. 400/Ww/74	
SPRAWDZIŁ	mgr inż.arch.Tomasz Maciejko upr. w spec. arch.	
OPRACOWAŁ	mgr inż. Ryszard Nikończuk upr.117/90/Lw	
	PODPIS	



ZAKŁAD BUDOWNICTWA I USŁUG INWESTYCYJNYCH "FORMAT" UL. WIŚNIOWA 55, 59-300 LUBIN TEL./FAKS 76 844 78 18, 509 128 109	
INWESTOR	GMINA RUDNA PL.ZWYCIĘSTWA 15, 59-305 RUDNA
OBIEKT	ADAPTACJA KOTŁOWNI
NAZWA RYS.	ELEWACJA ZACHODNIA
ADRES	RUDNA, UL.ŚNIA DZ. NR 779/1.779/2.779/3
BRANŻA	ARCH.-BUDOWLANA
PROJEKTOWAŁ	mgr inż.arch.Józef Kordas upr. w spec. arch. 400/Ww/74
SPRAWDZIŁ	mgr inż.arch.Tomasz Maciejko upr. w spec. arch.
OPRACOWAŁ	mgr inż. Ryszard Nikołczuk upr. IT/90/LW
	SKALA 1 : 100
	10.02.2020
	RYS. NR A-8
	PODPIS



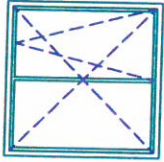

ZAKŁAD BUDOWNICTWA I USŁUG INWESTYCYJNYCH "FORMAT" UL. WIŚNIOWA 55, 59-300 LUBIN TEL./FAKS 76 844 78 18, 509 128 109	
INWESTOR	GMINA RUDNA PL. ZWYCIĘSTWA 15, 59-305 RUDNA
OBIEKT	ADAPTACJA KOTŁOWNI
NAZWA RYS.	ELEWACJA WSCHODNIA
ADRES	RUDNA, UL. ŚNA DZ. NR 779/1, 779/2, 779/3
BRANŻA	ARCH. - BUDOWLANA
PROJEKTOWAŁ	mgr inż. arch. Józef Kordas upr. w spec. arch. 400/Nw/74
SPRAWDZIŁ	mgr inż. arch. Tomasz Maciejko upr. w spec. arch.
OPRACOWAŁ	mgr inż. Ryszard Nikończuk upr. 117/90/Lw
	SKALA 1 : 100
	10.02.2020
	RYS. NR A-9
	PODPIS
	<i>[Signature]</i>
	<i>[Signature]</i>
	<i>[Signature]</i>

oznaczenie na rys. material	D1	D2	D3	D4	Dz	Dz	Dw
	drewno	drewno	drewno	drewno	drewno	drewno	
SCHEMAT							
	S	80	90	80	90	90+30	90+30
	H	200	200	200	200	200	200
	Parter	2P	2L+2P	3P+L	L+P	P	L
	Piętro	-	0	1L+1P	-	-	-
OGÓŁEM	2	2	4	6	2	1	1
UWAGI	drzwi lazienkowe z oknem wentylacyjnym na dół	drzwi lazienkowe z oknem wentylacyjnym na dół	drzwi wewnętrzne	drzwi wewnętrzne	drzwi zewnętrzne ocieplone	drzwi zewnętrzne ocieplone	drzwi wewnętrzne

Wymiary wszystkich drzwi podano w świetle ościeżnicy (otworu w gotowym, wykończonym elemencie)

Wymiary wszystkich okien podano w świetle ościeży (otworu w surowym murze).

Wymiary otworów drzwiowych w świetle muru należy dopasować do zastosowanych ościeżnic i w razie potrzeby odpowiednio je skorygować - należy na to zwrócić uwagę zwłaszcza w ścianach nośnych - zewnętrznych i wewnętrznych - PRZED rozpoczęciem ich murowania.

oznaczenie na rys. material	O1	O2
	PCV	PCV
SCHEMAT		
	S	146.5
	H	143.5
	Parter	10
	Piętro	2
OGÓŁEM	12	2
UWAGI	z nawiewnikami	

ZAKŁAD BUDOWNICTWA I USŁUG INWESTYCYJNYCH "FORMAT"
UL. WIŚNIOWA 55, 59-300 LUBIN
TEL./FAXS 76 844 78 18, 509 128 109

INWESTOR	GMINA RUDNA PLZWIĘCISTWA 15, 59-305 RUDNA
OBIEKT	ADAPTACJA KOTŁOWNI
NAZWA RYS.	Zestawienie stolarki
ADRES	RUDNA, UL. ŚW. CZ. NR 178/179/278/3
BRANŻA	ARCH.-BUDOWLANA
PROJEKTOWAŁ	mgr inż. arch. Józef Kordos mgr. inż. arch. Andrzej Wójcik
SPRAWDZIŁ	mgr inż. arch. Tomasz Maciejko mgr. inż. arch. Andrzej Wójcik
OPRACOWAŁ	mgr inż. Ryszard Niedziaczek mgr. inż. arch. Andrzej Wójcik

10.02.2020 RYS. NR 10